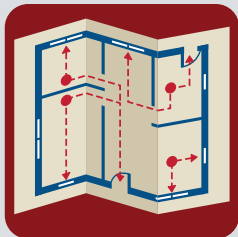


Every Second Counts: Plan 2 Ways Out!™

How fast does fire move? Very fast. You could have less than 2 minutes to get out safely once the smoke alarm sounds.

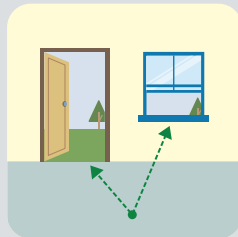
7 steps to practicing your escape plan

1



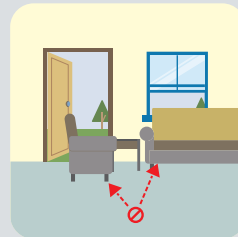
Draw a map of your home. Include all doors and windows.

2



Find two ways out of every room.

3



Make sure doors and windows are not blocked.

4



Choose an outside meeting place in front of your home.

5



Push the test button to sound the smoke alarm.

6



Practice your drill with everyone in the home.

7

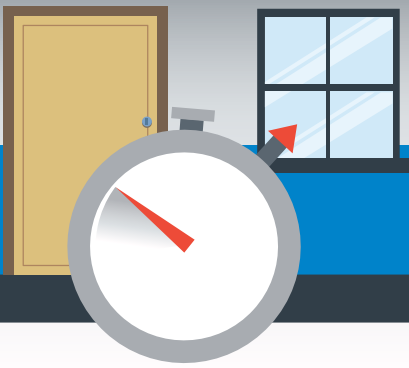


Get outside to your meeting place.

For more information about escape planning, visit:
www.usfa.fema.gov and www.nfpa.org.

Learn More:



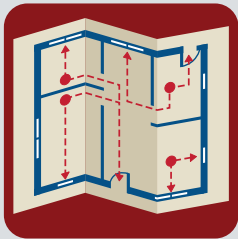


Cada segundo cuenta: ¡Plan de 2 salidas!™

Cuán rápido se propaga el fuego? Muy rápido. Usted podría tener menos de 2 minutos para salir seguramente una vez que suena la alarma de humo.

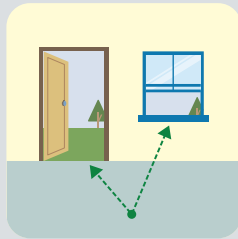
7 pasos para poner en práctica su plan de escape

1



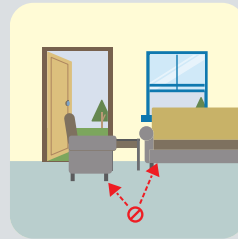
Dibuje un mapa de su hogar. Incluya todas las puertas y ventanas.

2



Identifique dos posibles salidas para cada habitación.

3



Asegúrese de que las puertas y las ventanas no se encuentren bloqueadas.

4



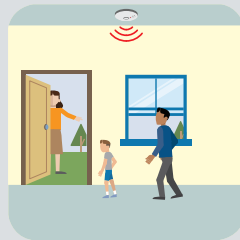
Elija un punto de encuentro en el exterior delante de su casa.

5



Presione el botón de prueba para hacer sonar la alarma de humo.

6



Practique el simulacro con todas las personas del hogar.

7



Salga hasta el punto de encuentro.

Para obtener más información sobre la planificación de escape en situaciones de incendio, visite:
www.usfa.fema.gov y www.nfpa.org.

Más Información:

